

Terugkoppeling wijkschouw 25 september 2023

Zwaagdijk Oost

Jessica Sluis Kernconsulent

- Eerste aanspreekpunt stad- en dorpsraden
- Hoor, kijk en voel wat er binnen de kernen speelt. O.a. Bezoek vergaderingen, meelopen wijkschouw
- “Ambassadeur” Kernvisies
- schakel van “buiten” naar “binnen”
- verbind raden met interne medewerkers
- niet inhoudelijk behandelaar



Doel en betrokkenen

- Het doel van de wijkschouw is om al lopend inzicht te krijgen in de behoeften van de bewoners, problemen te identificeren, oplossingen te bespreken en acties te nemen over zaken die op korte termijn kunnen worden aangepakt of opgelost.
- Aanwezig
 - inwoners van Zwaagdijk - Oost
 - Dorpsraad Zwaagdijk – Oost
 - Wooncorporatie de woonschakel
 - Wijkcoördinator Groen
 - Beleidsmedewerker Verkeer
 - Handhaving
 - Wethouders
 - Kernconsulent



De looproute



Beheer en onderhoud GROEN

2

- Na de brug zien we aan onze rechterkant een veldje met 2 jonge bomen. Waarom zijn de bomen weg? Nu veel brandnetels en onkruid. Wanneer wordt dit verwijderd?
- Bomen zijn geplaatst doordat de essen ziek waren (essentaksterfte) daardoor zijn er jonge bomen geplaatst.
- Het veldje is gemaaid en brandnetels verwijderd.
- Kreekrug: tpv huishummer 3, overwoekering door netsigaren. Waarom wordt de sloot niet geschouwd?
- Is niet in eigendom van de Gemeente.

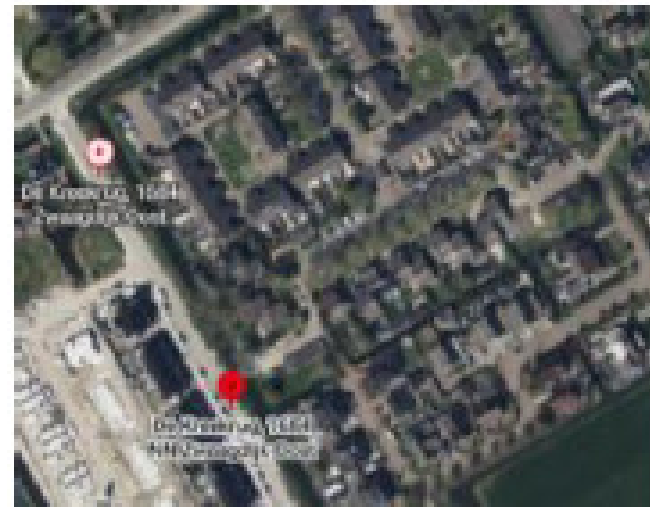


Foto: WUR

Verkeersveiligheid

2/3

- KreekBrug: verkeersveiligheid (wens 30 km/u weg, bredere stoep, zebra)
- 1e deel bij de speeltuin. Het betreft een 30 km zone, maar dat is voor veel mensen niet zichtbaar. Er wordt te hard gereden.
- Wordt opgepakt bij oplevering woningen



WONEN

4A

- Weidevelden
- Vraag om meer kleine woningen ipv beperkt aantal villa's
- J. Broeders komt hierop terug
- Men beseft dat een wijziging, de realisatie met jaren > 4 jaar kan vertragen.





WONEN



4B

- Speelveldje. Er loopt een pad naar de brug. Dit pad is lastig begaanbaar. Het verzoek is om er een wandelpad van te maken
- Deze grond is (nog) niet in eigendom van de gemeente

Beheer en onderhoud GROEN

5

- Tussen de straattegels groeit groen
- Het groenbeheer is uitbesteed. Achterstand in groenbeheer
- September gestart met een pilot elektrische onkruidbestrijding.
- Een aantal bomen groeit zo snel dat de takken het zicht vanuit de auto in de bocht belemmeren. Wanneer worden de takken verwijderd?
- In week 48 worden de bomen met de hoogwerker gesnoeid /Gekandelaberd

Agenda voor de komende maanden

Medemblik voorloper elektrische onkruidbestrijding

20 oktober 2023 Redactie

Beheer en onderhoud GROEN en bestrating

5

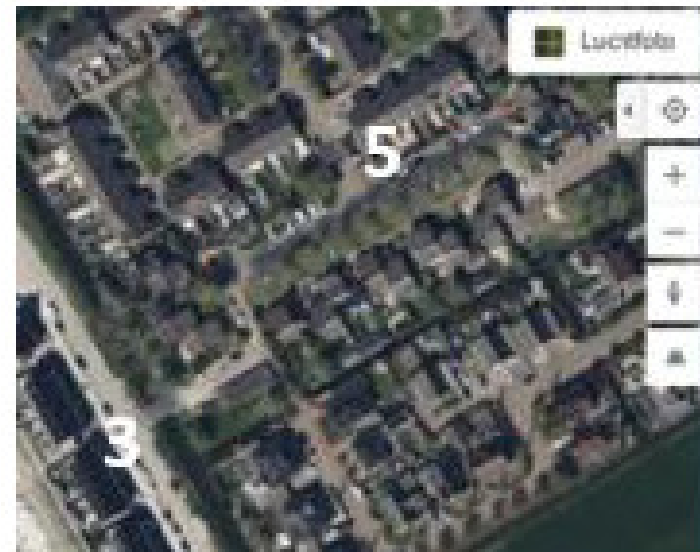
- Volkersweg: onderhouden slootkant is aandachtspunt en ongelijke bestrating en tegelpad tpv huisnr 1 t/m 19
- De verantwoordelijkheid voor het onderhoud van de slootkant ligt bij verschillende partijen (bewoners en gemeente). Er wordt gekeken of de gronden overgedragen kunnen worden aan Bewoners.
- SVZ tegelpad wordt nog uitgezocht
- Dode boom Volkersweg 1
- Niet waargenomen. De boom is met de stormschade verwijderd.
- De boom wordt vervangen (eik)




Sociale voorzieningen

5

- Prullenbak wordt gemist op kinderspeelplaats
- Prullenbak is op verzoek van omwonende verplaatst ivm wespen





Beheer en onderhoud wegen



5

- Paal op de brug is verdwenen
- De metalen brug zorgt voor geluidsoverlast (brommers/ fietsers)
- Nog uitzoeken

Beheer en onderhoud GROEN / verkeer

6

- De heg tussen rijbaan en fietspad Zwaagdijk. Grassen en onkruiden groeien snel en verkleinen het fietspad
- Het probleem is bij de gemeente bekend en er wordt gezocht naar een oplossing. Er wordt nu 2 x per jaar extra gekleped.



Sociale veiligheid

6

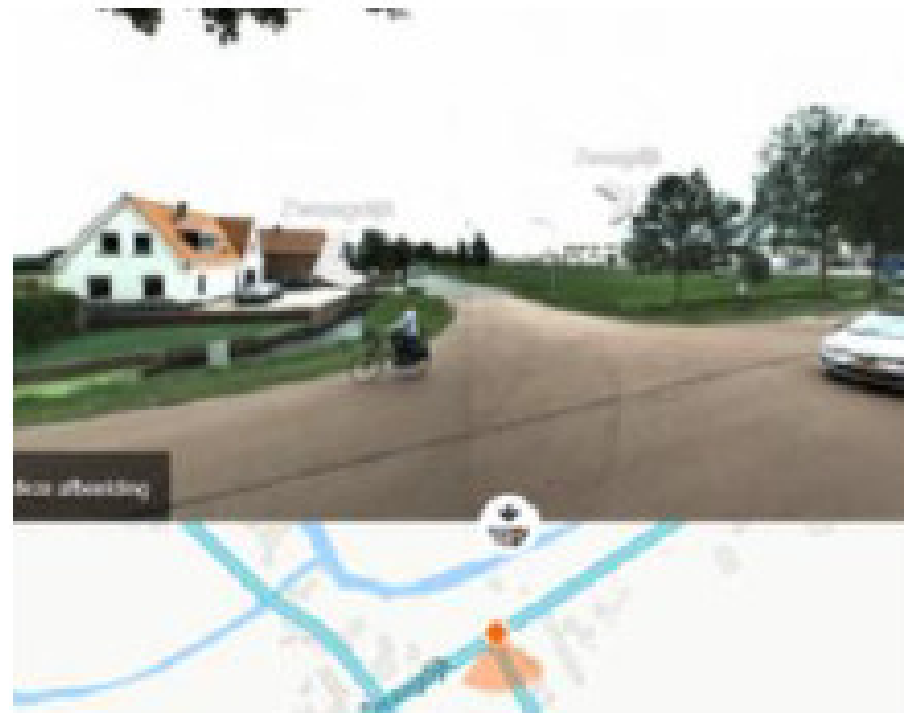
- Bankje langs de openbare weg wordt intensief gebruikt. Kinderen voelen zich onveilig om langs bankje te lopen
- Wordt niet algemeen herkend. De bank weghalen is niet gewenst. Het bankje wordt ook gebruikt door mensen die slecht ter been zijn en onderweg zijn naar de winkels



Verkeersveiligheid

7

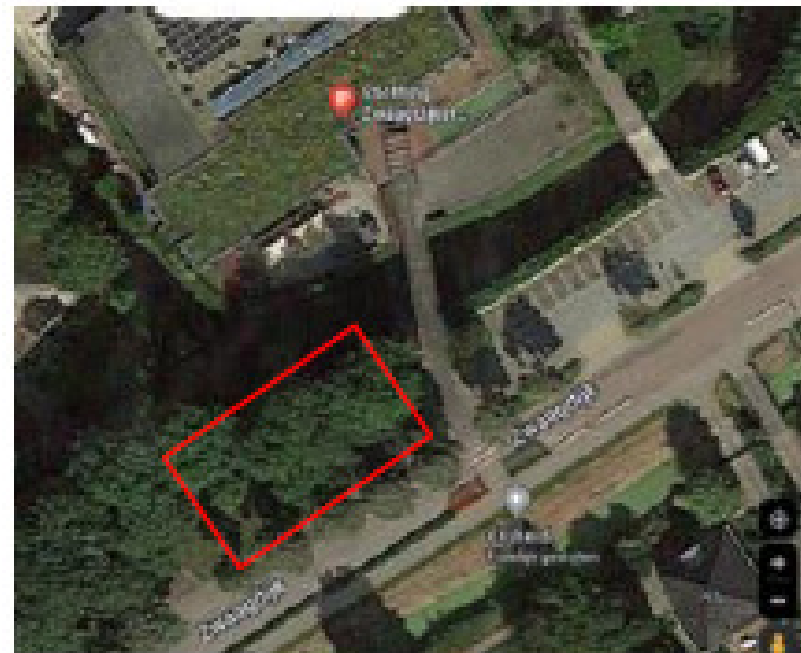
- Winkelcentrum: zorgen over verkeersveiligheid van fietsers Noorderboekert en Rijweg
- staat wegdek Noorderboekert
- G. Gringhuis geeft toelichting



Sociale voorzieningen

8

- MFA Over de Leek (dorpshuis): parkeerproblematiek (wens meer parkeerplaatsen ivm drukte tijdens kerkdiensten en overige activiteiten)
- Parkeergelegenheid is op nog geen 2 minuten lopen aanwezig
- Mogelijkheid besproken groen opgeven voor parkeerplaats. Meninge n zijn hierover verdeeld
- Geen actie



Algemeen (buiten wijkschouw aan tafel)

- Gebruik zonder vergoeding van de sportaccommodatie door arbeidsmigranten.
- WFO/ABC -terrein; waarom zijn er geen recreatieve voorzieningen voor arbeidsmigranten en vluchtelingen?
- Vragen over Illegale bewoning
- Wat is de stand van zaken mbt Camping Hauwert
- Te kort aan betaalbare woningen
- Bredere fietspaden
- Bomen planten in de berm Zwaagdijk om snelheid te verminderen



Evalueren Wijkshouw Opperdoes en Zwaagdijk-Oost